

Pressmeddelande

2009-11-19

Sjukanmälningstalet vecka 46:

Fler sjukanmälda på grund av influensa

Antalet sjukanmälda på grund av misstänkt influensa tredubblades under förra veckan jämfört med veckan dessförinnan. Samtidigt ökade sjukanmälningstalet till 4,0 procent, den högsta siffran hittills i höst. Det visar ny statistik från hälsoföretaget Previa.

Under förra veckan anmälde 100 personer influensaliknande symtom via Previas sjuk- och friskanmälan, jämfört med 32 personer veckan dessförinnan. Sjukanmälningstalet var förra veckan 4,0 procent, att jämföra med 3,9 procent veckan dessförinnan.

– Även om antalet influensadrabbade nu verkar öka snabbt ser vi fortfarande ingen omfattande frånvaro på arbetsplatserna, säger Urban Svensson, företagsläkare och medicinskt ledningsansvarig på Previa.

Statistiken är hämtad från Previas administration av sjuk- och friskanmälningar för över 80 000 anställda i hela landet. Sjukanmälningstalet utgörs av antalet nya sjukanmälningar och anmälningar om vård av sjukt barn dividerat med det totala antalet anställda som omfattas av Previas sjuk- och frisktjänst.

– Den begränsade smittspridningen hittills kan ha att göra med att många är noga med handhygien och att stanna hemma vid sjukdom. Att allt fler nu vaccinerar sig kommer på sikt också att bromsa utbredningen av den nya influensan, säger Urban Svensson.

De som anmälde influensaliknande symtom utgjorde under förra veckan 2,9 procent av alla nya sjukanmälningar, jämfört med 1,0 procent veckan dessförinnan. Totalt har 422 personer anmält influensaliknande symtom sedan Previa den 7 september började registrera detta som en särskild kategori i samband med sjukanmälan.

För mer information:

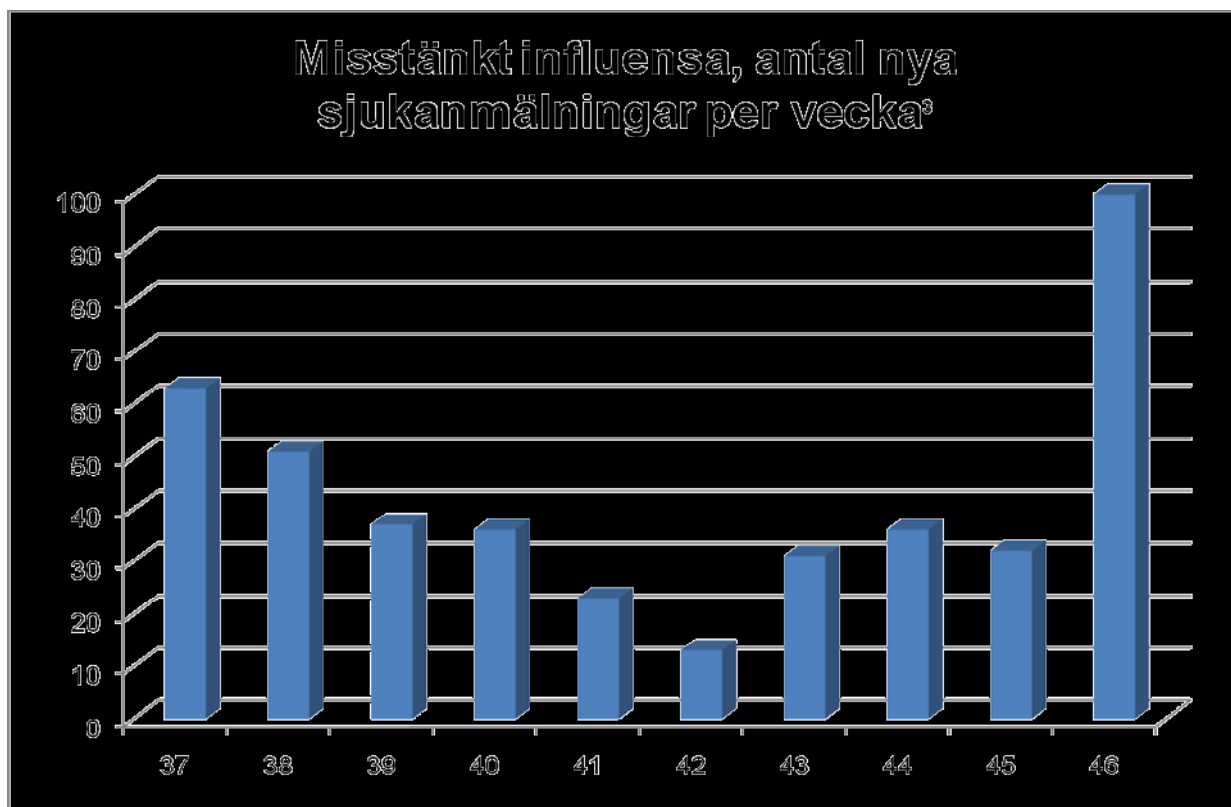
Urban Svensson, företagsläkare och medicinskt ledningsansvarig: 070-319 43 76,
urban.svensson@previa.se

Katrin Malm, marknads- och informationschef: 08-627 43 60, 070-646 10 90, katrin.malm@previa.se

Previa är Sveriges ledande företag inom företagshälsa. Genom att erbjuda tjänster inom hälsa, arbetsmiljö, rehabilitering och ledarskap hjälper vi företag och organisationer att skapa goda resultat och öka sin konkurrenskraft. Previa har 1 000 anställda på 70 orter i hela landet och anlitas av 6 000 arbetsgivare med 914 000 anställda. Previa ägs av Trygghedsgruppen i Danmark och omsatte 885 miljoner kronor under 2008. Läs mer på www.previas.se

Bilaga: Sjukanmätningar till Previa

	Vecka									
	37	38	39	40	41	42	43	44	45	46
Sjukanmätningstal, procent	3,7	3,4	3,2	3,3	3,3	3,2	3,2	3,0	3,9	4,0
Andel feber, förkylningssymtom eller vård av sjukt barn, procent (motsvarande vecka 2008 inom parentes)¹	67,5 (58,2)	66,2 (60,2)	64,7 (56,3)	66,2 (60,9)	64,8 (61,4)	66,9 (57,6)	66,3 (58,5)	65,4 (60,0)	69,8 (57,9)	70,6 (61,6)
Misstänkt influensa, antal nya sjukanmätningar²	63	51	37	36	23	13	31	36	32	100
Misstänkt influensa, procent av nya sjukanmätningar³	2,1	1,8	1,4	1,3	0,8	0,5	1,1	1,4	1,0	2,9



Fakta om sjukanmälningstalet

Sjukanmälningstalet utgörs av antalet nya sjukanmälningar och anmälningar om vård av sjukt barn dividerat med det totala antalet anställda som omfattas av hälsoföretaget Previas sjuk- och frisktjänst. Sjuk- och frisktjänsten omfattar mer än 80 000 anställda i hela landet.

När medarbetarna blir sjuka eller behöver vara hemma för vård av barn ringer de till Previa för att rapportera sin frånvaro. De får prata med en sjuksköterska och får tillgång till medicinsk rådgivning. I samband med sjukanmälan noteras orsak och symtom. Tjänsten syftar till att ge medarbetarna medicinsk rådgivning på ett lättillgängligt sätt och till att reducera arbetsgivarnas kostnader för sjukfrånvaro.

Previas sjuk- och friskanmälan utnyttjas framförallt av stora och medelstora arbetsgivare. De anställda som omfattas är jämnt fördelade över landet och finns inom både privat och offentlig sektor. För att bidra med kunskapsunderlag till samhällsdebatten om hälsa och arbetsliv kommunicerar Previa offentligt valda delar av den statistik som genereras i sjuk- och friskanmälan. Statistiken är avidentifierad av hänsyn till integriteten hos de arbetsgivare och anställda som omfattas.

1. Andelen nya sjukanmälningar som avser feber, infektioner i de övre luftvägarna eller vård av sjukt barn.
2. Antalet nya sjukanmälningar som av mottagande sjuksköterska bedömts som "misstänkt influensa".
3. Andelen nya sjukanmälningar som av mottagande sjuksköterska bedömts som "misstänkt influensa".