

## Pressmeddelande

2009-12-10

### Sjukanmätningstalet vecka 49:

## Fler sjukanmälda, men färre influensafall

**Sjukanmätningstalet ökade förra veckan till 4,4 procent, den högsta siffran sedan september. Samtidigt sjönk antalet sjukanmälda på grund av misstänkt influensa jämfört med veckan dessförinnan. Det visar ny statistik från hälsoföretaget Previa.**

Antalet sjukanmälda ökade förra veckan till 4,4 procent, att jämföra med 3,3 procent veckan dessförinnan. Antalet personer som under förra veckan anmälde influensaliknande symtom via Previas sjuk- och friskanmälan sjönk däremot till 50 personer, jämfört med 76 personer veckan dessförinnan.

– Influensaepidemin har hittills passerat så gott som obemärkt förbi landets arbetsplatser. När nu allt fler vaccinerar sig bör arbetsgivarna kunna lägga de värsta farhågorna om massfrånvaro bakom sig, säger Urban Svensson, företagsläkare och medicinskt ledningsansvarig på Previa.

Statistiken är hämtad från Previas administration av sjuk- och friskanmätningar för över 95 000 anställda i hela landet. Sjukanmätningstalet utgörs av antalet nya sjukanmätningar och anmätningar om vård av sjukt barn dividerat med det totala antalet anställda som omfattas av Previas sjuk- och frisktjänst.

– Fortfarande är dock det många som inte har vaccinerat sig, särskilt de som inte tillhör någon riskgrupp. För att minimera smittspridningen bör man vaccinera sig så snart man har möjlighet, säger Urban Svensson.

De som anmälde influensaliknande symtom utgjorde under förra veckan 1,2 procent av alla nya sjukanmätningar, jämfört med 2,4 procent veckan dessförinnan. Totalt har 624 personer anmält influensaliknande symtom sedan Previa den 7 september började registrera detta som en särskild kategori i samband med sjukanmälan.

### För mer information:

Urban Svensson, företagsläkare och medicinskt ledningsansvarig: 070-319 43 76,

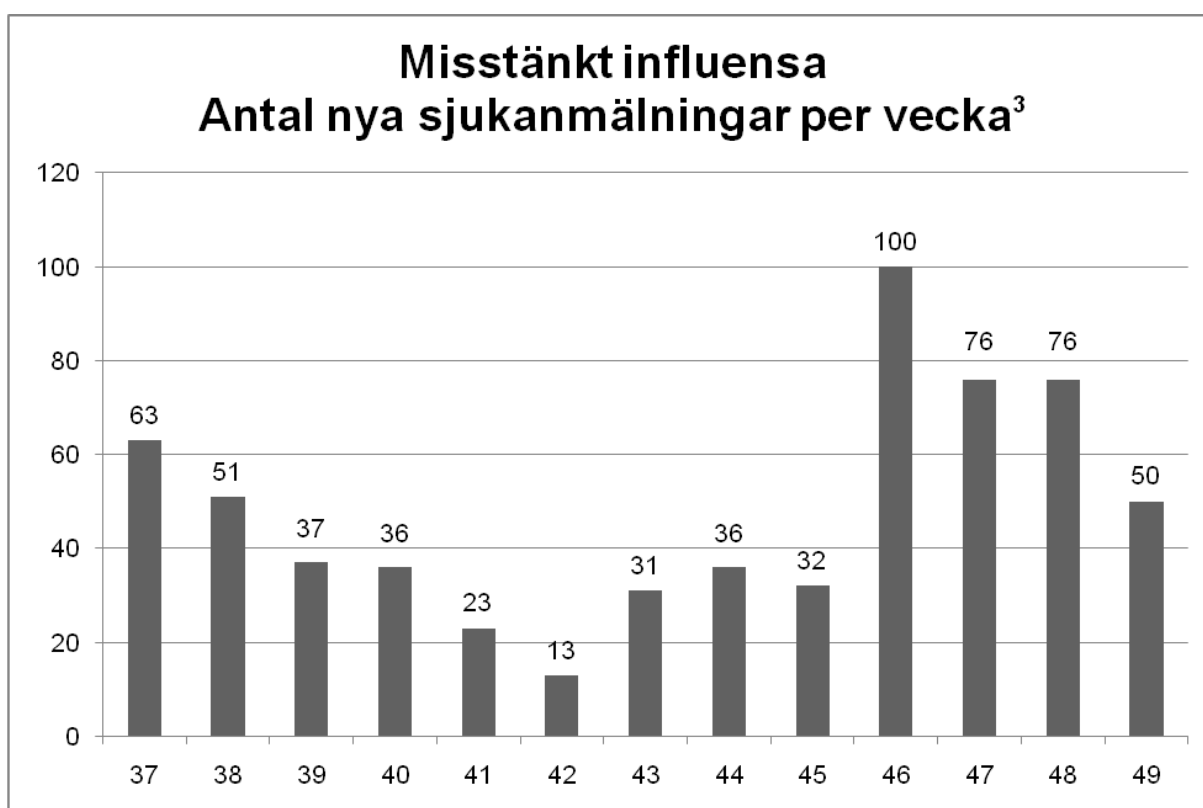
[urban.svensson@previa.se](mailto:urban.svensson@previa.se)

Katrin Malm, marknads- och informationschef: 08-627 43 60, 070-646 10 90, [katrin.malm@previa.se](mailto:katrin.malm@previa.se)

Previa är Sveriges ledande företag inom företagshälsa. Genom att erbjuda tjänster inom hälsa, arbetsmiljö, rehabilitering och ledarskap hjälper vi företag och organisationer att skapa goda resultat och öka sin konkurrenskraft. Previa har 1 000 anställda på 70 orter i hela landet och anlitas av 6 000 arbetsgivare med 914 000 anställda. Previa ägs av Trygghedsgruppen i Danmark och omsatte 885 miljoner kronor under 2008. Läs mer på [www.previas.se](http://www.previas.se)

## Bilaga: Sjukanmätningar till Previa

	Vecka												
	37	38	39	40	41	42	43	44	45	46	47	48	49
<b>Sjukanmätningstal, procent</b>	3,7	3,4	3,2	3,3	3,3	3,2	3,2	3,0	3,9	4,0	4,2	3,3	4,4
<b>Andel feber, förkylningssymtom eller vård av sjukt barn, procent (motsvarande vecka 2008 inom parentes)<sup>1</sup></b>	67,5 (58,2)	66,2 (60,2)	64,7 (56,3)	66,2 (60,9)	64,8 (61,4)	66,9 (57,6)	66,3 (58,5)	65,4 (60,0)	69,8 (57,9)	70,6 (61,6)	69,5 (60,8)	62,0 (63,0)	60,2 (60,8)
<b>Misstänkt influensa, antal nya sjukmätningar<sup>2</sup></b>	63	51	37	36	23	13	31	36	32	100	76	76	50
<b>Misstänkt influensa, procent av nya sjukmätningar<sup>3</sup></b>	2,1	1,8	1,4	1,3	0,8	0,5	1,1	1,4	1,0	2,9	2,1	2,4	1,2



### Fakta om sjukmätningstalet

Sjukanmätningstalet utgörs av antalet nya sjukmätningar och anmälningar om vård av sjukt barn dividerat med det totala antalet anställda som omfattas av hälsoföretaget Previas sjuk- och frisktjänst.

Sjuk- och frisktjänsten omfattade vid mätningarnas början drygt 80 000 anställda i hela landet, men omfattar nu mer än 95 000 anställda.

När medarbetarna blir sjuka eller behöver vara hemma för vård av barn ringer de till Previa för att rapportera sin frånvaro. De får prata med en sjuksköterska och får tillgång till medicinsk rådgivning. I samband med sjukanmälan noteras orsak och symtom. Tjänsten syftar till att ge medarbetarna medicinsk rådgivning på ett lättillgängligt sätt och till att reducera arbetsgivarnas kostnader för sjukfrånvaro.

Previas sjuk- och friskanmälan utnyttjas framförallt av stora och medelstora arbetsgivare. De anställda som omfattas är jämnt fördelade över landet och finns inom både privat och offentlig sektor. För att bidra med kunskapsunderlag till samhällsdebatten om hälsa och arbetsliv kommunicerar Previa offentligt valda delar av den statistik som genereras i sjuk- och friskanmälan. Statistiken är avidentifierad av hänsyn till integriteten hos de arbetsgivare och anställda som omfattas.

1. Andelen nya sjukanmälningar som avser feber, infektioner i de övre luftvägarna eller vård av sjukt barn.
2. Antalet nya sjukanmälningar som av mottagande sjuksköterska bedömts som "misstänkt influensa".
3. Andelen nya sjukanmälningar som av mottagande sjuksköterska bedömts som "misstänkt influensa".